

PAVÉ PRESTIGE^{MC} 60



FINIS PREMIUM



PAVÉ PRESTIGE^{MC} 60

	HAUT. X LARG. X LONG. CM / PO	
	6 x 10 x 20	2 ^{3/8} x 3 ^{15/16} x 7 ^{7/8}
Nbre mcx	50 /m ²	4,7 /pi ²
Qté/cube	10,56 m ²	113,7 pi ²
Poids/cube	1591 kg	3508 lb

- COULEURS
- Gris granite 
 - Anthracite

- FINIS
- Grenart Premium 
 - Lisse Premium 

Approximatif des superficies couvertes par un sac de Sable Polymère (22,7 kg) 4,56 m² 49,1 pi²

	HAUT. X LARG. X LONG. CM / PO	
	6 x 20 x 20	2 ^{3/8} x 7 ^{7/8} x 7 ^{7/8}
Nbre mcx	25 /m ²	2,3 /pi ²
Qté/cube	10,56 m ²	113,7 pi ²
Poids/cube	1591 kg	3508 lb

Les couleur et finis de la série Avenue sont disponibles sur demande.


Approximatif des superficies couvertes par un sac de Sable Polymère (22,7 kg) 6,82 m² 73,4 pi²

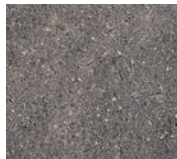
Un seul format par cube

COULEURS

FINI GRENART

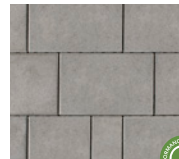



● Gris granite 

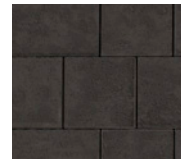


● Anthracite

FINI LISSE



● Gris granite 

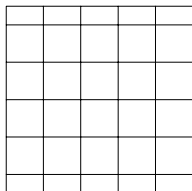


● Anthracite

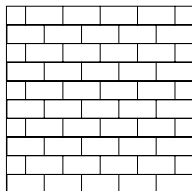


Des couleurs aux indices de réflectance solaire contribuant au programme LEED afin de réduire le plus possible la création d'îlots de chaleur en milieu urbain.

MOTIFS DE POSE



Motif de pose damier



Motif de pose lisière

Ces motifs représentent qu'un aperçu des multiples possibilités de réalisation. Bolduc décline toute responsabilité quant à l'excédent ou le manque de pavés résultant d'une installation selon ces motifs de pose.

PAVÉ PRESTIGE^{MC} 60

FINIS PREMIUM

INFORMATIONS TECHNIQUES

Produit	Norme	Résistance à la compression	Résistance au cycle de gel et dégel avec le sel de dégelçage	Absorption d'eau	Tolérances dimensionnelles
Pavé Prestige 60	CSA A231.2	50 MPa (7250 psi)	Perte maximale de la masse initiale à sec dans une solution saline (NaCl 3 %) : 225 g/m ² (0,74 oz / pi ²) après 28 cycles 500 g/m ² (1,64 oz / pi ²) après 49 cycles	5 % maximum	Longueur : -1 mm à +2 mm (-1/32 po à + 5/64 po) Largeur : -1 mm à +2 mm (-1/32 po à + 5/64 po) Hauteur : ±3 mm (±1/8 po)

ARTICLE DE DEVIS

RÉDACTEUR : L'article suivant est à inclure à la partie 2-Produits de la section 32 14 13-Pavés de béton préfabriqués. Il permet de spécifier un recouvrement de sol en pavés ou dalles de BOLDUC. Avec cet article, vous couvrez les exigences relatives aux caractéristiques géométriques et physiques et y indiquez le pavé choisi, les dimensions, la couleur et le fini.

PARTIE 2 - PRODUITS

2.1 Pavé de béton

- 1 Pavé de béton conforme aux exigences de la norme CSA-A 231.2 et aux prescriptions suivantes.
- 2 Modèle de pavé Prestige 60 fourni par BOLDUC
 - 1 Épaisseur : 6 cm (2^{3/8} po)
 - 2 Dimensions nominales :
 - 3 Couleur :
 - 4 Texture (Finis Grenart Premium ou lisse Premium):

Bolduc recommande de recouvrir les outils de déneigement avec des protecteurs de type téflon ou néoprène pour minimiser les risques de dommages contre les éraflures ou les éclats de béton.