

DALLE CLASSIC

FINI RÉGULIER



DALLE CLASSIC

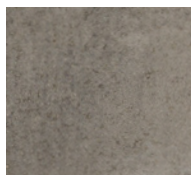
	HAUTEUR/LONGEUR/LARGEUR	
	DIMENSIONS (CM)	DIMENSIONS (PO)
	4,5 x 40 x 40	1 ^{3/4} x 15 ^{3/4} x 15 ^{3/4}
Surface/mcx	0,16 m ²	1,7 pi ²
Nbre de mcx	6,35 / m ²	0,59 / pi ²
Qté/cube	72 unités	6 rgs
Poids/unité	16,0 kg	35,2 lb
Poids/cube	1181 kg	2599 lb

SPÉCIFICATIONS	CODE	COULEUR
	PTR-500R-15	Gris et charbon

Approximatif des superficies couvertes par un sac de Sable Polymère (22,7 kg)

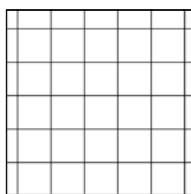
19,63 m² 211,3 pi²

COULEUR



● Gris et charbon

MOTIF DE POSE



Ces motifs représentent qu'un aperçu des multiples possibilités de réalisation. Bolduc décline toute responsabilité quant à l'excédent ou le manque de dalles résultant d'une installation selon ces motifs de pose.