

# PAVÉ CITADIN<sup>MC</sup> 60 PETIT CARRÉ

## FINIS LISSE PREMIUM ①



### PAVÉ CITADIN<sup>MC</sup> 60 PETIT CARRÉ

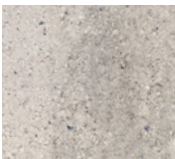
	HAUTEUR/LARGEUR/LONGUEUR	DIMENSIONS (PO)	
	6 x 10 x 10	2 <sup>3/8</sup> x 3 <sup>15/16</sup> x 3 <sup>15/16</sup>	
Nbre de mcx	100,0 / m <sup>2</sup>	9,3 / pi <sup>2</sup>	
Qté/rang	0,88 m <sup>2</sup>	9,5 pi <sup>2</sup>	
Qté/cube	5,28 m <sup>2</sup>	56,8 pi <sup>2</sup>	6 rgs
Poids/unité	1,4 kg	3,1 lb	
Poids/cube	775 kg	1705 lb	

Spécifications	Codes	Couleurs
Finis lisse Premium ①	PPR-450L-02	Gris glacier
	PPR-450L-11	Gris granite
	PPR-450L-21	Beige ivoire
	PPR-450L-25	Brun anthracite
	PPR-450L-50	Noir

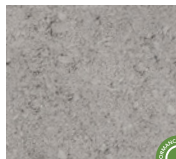
Approximatif des superficies couvertes par un sac de Sable Polymère ( 22,7 kg )

3,72 m<sup>2</sup> 40,0 pi<sup>2</sup>

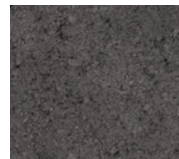
### COULEURS PREMIUM ①



● Gris glacier



● Gris granite



● Noir



● Beige ivoire

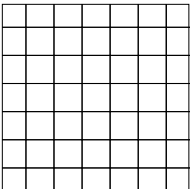


● Brun anthracite

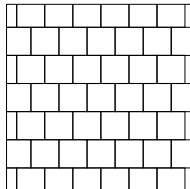


Des couleurs aux indices de réflectance solaire contribuant au programme LEED afin de réduire le plus possible la création d'îlots de chaleur en milieu urbain.

### MOTIFS DE POSE



Motif 1  
Motif de pose damier



Motif 2  
Motif de pose lisière

Ces motifs représentent qu'un aperçu des multiples possibilités de réalisation. Bolduc décline toute responsabilité quant à l'excédent ou le manque de pavés résultant d'une installation selon ces motifs de pose.

### INFORMATIONS TECHNIQUES

Produit	Norme	Résistance à la compression	Résistance au cycle de gel et dégel avec le sel de dégelage	Absorption d'eau	Tolérances dimensionnelles
Pavé Citadin 60 Petit Carré	CSA A231.2	50 MPA (7250 psi)	Perte maximale de la masse initiale à sec dans une solution saline (NaCl 3 %) : 225 g/m <sup>2</sup> (0,74 oz / pi <sup>2</sup> ) après 28 cycles 500 g/m <sup>2</sup> (1,64 oz / pi <sup>2</sup> ) après 49 cycles	5 % maximum	Longueur : -1 mm à +2 mm (-1/32 po à + 5/64 po) Largeur : -1 mm à +2 mm (-1/32 po à + 5/64 po) Hauteur : ±3 mm (±1/8 po)

Bolduc recommande de recouvrir les outils de déneigement avec des protecteurs de type téflon ou néoprène pour minimiser les risques de dommages contre les éraflures ou les éclats de béton.