

PAVÉ AVENUE 100® DRAINANT

FINI GRENART PREMIUM ① ET LISSE PREMIUM ①



PAVÉ AVENUE 100® DRAINANT



	HAUTEUR/LONGUEUR/LARGEUR DIMENSIONS (CM)	DIMENSIONS (PO)	
	10 x 15 x 30	3 ^{15/16} x 5 ^{7/8} x 11 ^{13/16}	
	Joint 8mm Ouverture surface 8%		
Nbre mcx	22,2 / m ²	2,06 / pi ²	
Qté/rang	0,93 m ²	11,63 pi ²	
Qté/cube	7,56 m ²	81,38 pi ²	7 rgs
Poids/unité	9,9 kg	21,8 lb	
Poids/cube	1695 kg	3729 lb	

SPÉCIFICATIONS	CODES	COULEURS
Fini grenart premium ①	PPU-610G-11	Gris granite
Fini grenart premium ①	PPU-610G-55	Anthracite
Fini lisse premium ①	PPU-610L-11	Gris granite
Fini lisse premium ①	PPU-610L-55	Anthracite

COULEURS

FINI GRENART

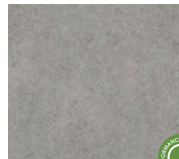


● Gris granite

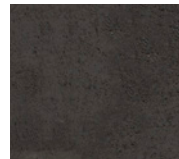


● Anthracite

FINI LISSE



● Gris granite

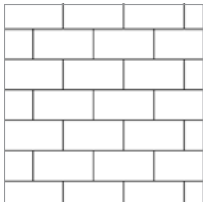


● Anthracite



Des couleurs aux indices de réflectance solaire contribuant au programme LEED afin de réduire le plus possible la création d'îlots de chaleur en milieu urbain.

MOTIF DE POSE



Motif de pose lisière

Ces motifs représentent qu'un aperçu des multiples possibilités de réalisation. Bolduc décline toute responsabilité quant à l'excédent ou le manque de pavés résultant d'une installation selon ces motifs de pose.

INFORMATIONS TECHNIQUES

Produit	Norme	Résistance à la compression	Résistance au cycle de gel et dégel avec le sel de dégelage	Absorption d'eau	Tolérances dimensionnelles
Pavé Avenue 100 Drainant	CSA A231.2	50 MPa (7250 psi)	Perte maximale de la masse initiale à sec dans une solution saline (NaCl 3 %) : 225 g/m ² (0,74 oz / pi ²) après 28 cycles 500 g/m ² (1,64 oz / pi ²) après 49 cycles	5 % maximum	Longueur : -1 mm à +2 mm (-1/32 po à + 5/64 po) Largeur : -1 mm à +2 mm (-1/32 po à + 5/64 po) Hauteur : ±3 mm (±1/8 po)

Bolduc recommande de recouvrir les outils de déneigement avec des protecteurs de type téflon ou néoprène pour minimiser les risques de dommages contre les éraflures ou les éclats de béton.